



Hangcha Europe GmbH
Mariechen-Graulich-Straße 12a,
65439 Flörsheim am Main,
Germany

KRULL GmbH
Gabelstapler · Lagertechnik · Kompressoren · Drucklufttechnik
Gabelstapler • Kompressoren
Rüschfeld 25 · 33397 Rietberg · Tel: 05244/939394 · www.krull-gmbh.de

Gabelstapler Lagertechnik Kompressoren Drucklufttechnik
TECHNOLOGIE DIE ÜBERZEUGT



Folgen Sie uns auf Instagram



Folgen Sie uns auf Facebook



Folgen Sie uns auf YouTube



"Hangcha Forklift"
App herunterladen



ISO14001:2015



ISO9001:2015



HANGCHA trucks conform to the European Safety Requirements.

2022 VERSION 1/COPYRIGHT 2022/07

HANGCHA Group Co., LTD behält sich das Recht vor, Änderungen bezgl. Farbe, Spezifikationen, Ausstattung und sonstige Details, dierer Broschüre ohne Vorankündigung vorzunehmen. Fahrzeugfarben können von den Farben in dieser Brochure abweichen.

Gegengewichtsstapler Serie XF2 IC

Traglast 1.500 bis 3.500 kg

STAGE V
CERTIFIED



Die Welt von Hangcha
Seit 1956



EIN STARKES MODELL IN DER ECONOMY - KLASSE



Stabil gebaut und ästhetisch

Das klassische Design wurde aufgewertet mit neuen Stilelementen – so präsentiert sich das Modell XF2 und bringt sein modernes Konzept voll zur Geltung.



Sicherheitsoptimierte Struktur

/ Mit tiefliegendem Schwerpunkt, nach hinten geneigtem Gegengewicht und Triplex-Hubgerüst mit breitem Blickwinkel wurde der Sicherheit in mehrerer Hinsicht Rechnung getragen.

/ OPS Sicherheitssystem bereits in Standardausstattung vorhanden, des Weiteren ein einstellbarer Geschwindigkeitsbereich in mehreren Segmenten.



Hubgerüst

Das Hubgerüst ist mit Haken einfach zu befestigen.





***DAS GESAMTE
UMFELD IMMER
IM BLICK***

**Rundumsicht ohne
Einschränkungen**

Ein gut durchdachter Ansatz für den Gesamtaufbau.

FAHRKOMFORT

- / Ein Schaltgetriebe mit gedämpftem Lauf, vollgefederte Sitze und Fahrerschutzdach beugen unangenehmen Fahrzeugschwingungen vor.
- / An kritischen Punkten ist schallabsorbierende Baumwolle angebracht, was störenden Lärm, Ruckeln und Klappern verhindert.
- / Optimiertes ergonomisches Design mit großer Kabine und zusätzlich erhältlicher Fingerdruckschaltung.



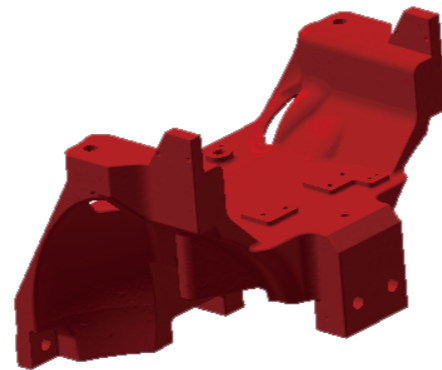
Getriebe mit gedämpftem Lauf



Voll gefedertes Fahrerschutzdach

Besonderheiten im Aufbau

Völlig neu entworfen wurden die gusseisernen Lenkachsenrahmen, die den Schwerpunkt des Fahrzeugs absenken und Lärmausbreitung vorbeugen. Die Kabine kann kundenseits gewählt werden; bereits in Standardausstattung ist ein vollgefedertes Fahrerschutzdach enthalten. Der gesamte Fertigungsprozess beruht auf gestanzten Platten, Gusskomponenten und wechselseitiger Verbindung mit automatisiertem Schweißen.



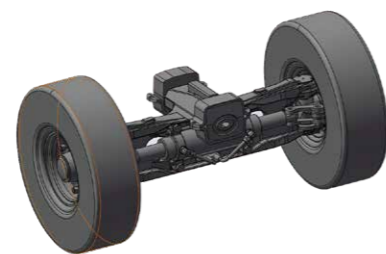
Gusseiserner Lenkachsenrahmen

Vorzüge des neuen Achsensystems

- / Bedeutend verbessert wurde die Manövrierbarkeit in engen Bereichen, da bei der neuen Achsenkonstruktion der maximale innere Drehwinkel von 77° auf 82° vergrößert werden konnte.
- / Die gesamte Konstruktion bietet nicht nur einen tief liegenden Schwerpunkt, sondern erleichtert auch den Wechsel des Ölzylinders.
- / Die Achse liegt auf Dämpfplatten auf, die den Fahrkomfort erhöhen.
- / Die mittig gelegene Feststellbremse erfordert nur geringen Kraftaufwand.



Pedalbediente Feststellbremse auf Wunsch

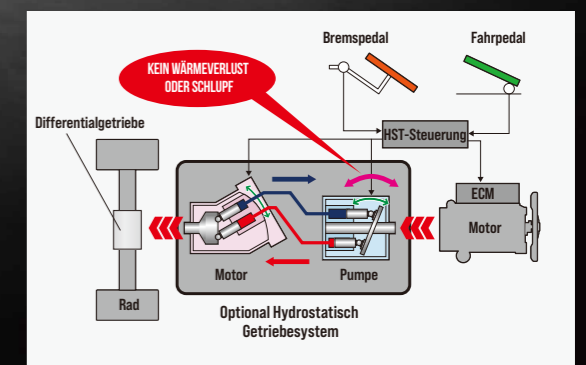


Gusseiserne Lenkachse



Optionales hydrostatische Antriebssystem

- / Bei diesem System wird eine Hydraulikpumpe durch einen Motor angetrieben. Der erzeugte Hydraulikdruck treibt einen an der Antriebsachse montierten Hydraulikmotor an, welcher über ein Untersetzungsgetriebe und Differential die Traktion an die Antriebsräder überträgt.
- / Bedingt durch den hydraulischen Antrieb wird bei diesem System keine Kupplung benötigt. Der Verschleiß und Übertragungsverluste werden hierdurch deutlich reduziert und der Kraftstoffverbrauch gesenkt.
- / Wird das Gaspedal zurück genommen, bremst das hydraulische Antriebssystem automatisch, was wiederum zu einer längeren Lebensdauer von Bremse und Reifen führt.
- / Fahrgeschwindigkeit und Bremsverhalten in Kurven sind einstellbar, was die Fahrsicherheit in allen Aspekten gewährleistet.
- / Drei Betriebsmodi sind frei wählbar und sorgen so für eine einfache Bedienung und präzise Steuerung und ermöglichen so optimale Effizienz in allen Bereichen und unter verschiedenen Betriebsbedingungen.

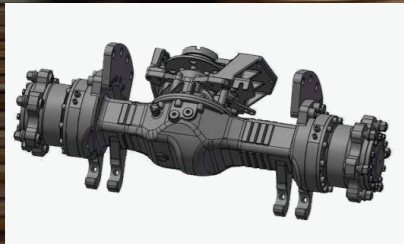


NEUE LEISTUNGSMERKMALE

Jederzeit zuverlässig

/ Der Achsaufbau verbessert deutlich die Zuverlässigkeit des Bremssystems und die Kraftübertragung (Nassbremssystem, hochfeste Schrauben, Planetengetriebe radseitig).

/ Nassbremssystem an der Antriebsachse und verbessertes Shaochi/Okamura – Getriebe. Für das Nassbremssystem wird eine Lebensdauer von 10 Jahren, für Achse und Getriebe sogar darüber erwartet. Es werden viertellige Felgen verwendet.



Antriebsachse mit Nassbremssystem

Hydraulik

Das Hochdruck – Hydrauliksystem und die Mehrwegeventile mit Lastsensor, die die Priorität der Steuerung sicherstellen, verbessern die Wirksamkeit des Systems bedeutend. Weiter erhöht wird die Zuverlässigkeit durch die Shimadzu – Getriebepumpe mit ruhigem Lauf. Alle Verbindungen bestehen aus konischen Elementen (24°), und jeder Hochdruck – Rohranschluss besitzt einen Druckmessanschluss, was einfache Wartung sowie die Dichtigkeit sicherstellt.



Motor E - Serie und das neu entwickelte Getriebe sorgen für einen höchst leistungsfähigen Antriebsstrang. (Die Motoren der E - Serie passen zu Getrieben der F - Serie und dem neuen Okamura – Getriebe.)



Hohe Leistung



Wärmeabführung

Starker Antrieb

/ Kostengünstiger Xinchai 3E22 Dieselmotor gemäß EU V Emissionsvorschriften.

/ Ein Testlauf über 10.000 Stunden wurde durchgeführt, um die Zuverlässigkeit sicherzustellen. Der Test fand im Prüfzentrum Jinan statt, wobei 3000 Stunden auf einer Bosch Wuxi – Teststation abliefen. Aufgrund seiner hervorragenden Zuverlässigkeit wurde der Motor als Bosch mit Auszeichnung BES eingestuft.

/ Ein Platten – Wärmeableiter mit wenig Luftwiderstand konnte die Wärmeabführung um 15% verbessern.



Verdünnungs-
verhältnis
0,44%



5,000h

Das Verdünnungsverhältnis des Maschinenöls nach einfacher Regenerierung beträgt nur 0,44%, was deutlich unter der normseitigen Vorschrift von 20% liegt. Dadurch verlängert sich das Ölwechselintervall für den E - Dieselmotor auf 500 Stunden.

DPF besitzt ein hohes Wartungsintervall. Aufgrund eines hervorragenden Emissionswerts und idealer Regenerierung beträgt das Entschungsintervall 5000 Stunden.



DPF



Motor E - Serie

VOLLAUTOMATISCH

Elektrisches System

- / Schmale Streamer LED - Lampen am Heck bieten einen ästhetischen Anblick und sind weithin sichtbar.
- / Energiesparendes LED - Beleuchtungssystem mit hoher Strahlkraft und langer Lebensdauer.
- / Dem zusätzlichen Schutz dient die wasserdichte Ausführung aller Verbinder.



Streamer LED Leuchten

Intelligente Instrumententafel

- / Aktuelle Statusanzeige und Interaktion mit dem Fahrzeug erfolgen über interaktive Instrumente, die in Standardausführung enthalten sind.
- / Ein intelligenter Regler führt die Funktionen des OPS - Systems aus, mit Ablauf der Leerlaufzeit, und zusätzlichen Funktionen wie Geschwindigkeitskontrolle, Geschwindigkeitsbegrenzung bei Fehlern, Hub mit hoher Leerlaufdrehzahl, automatische Gabelnivellierung usw.



New interactive instruments



Standardausstattung

Fahrzeug	Getriebe	Lenkung	Antrieb	Karosserie
<ul style="list-style-type: none"> / Hochleistungsfähige Reifen / Vollgefederter Sitz / Werkzeugkasten 	<ul style="list-style-type: none"> / Antriebsachse mit Nassbremssystem / Getriebe mit gedämpftem Lauf / Ölkühler / Ölfilter / Vierteilige Felgen / Elektrohydraulische Steuerung / Messstab 	<ul style="list-style-type: none"> / Gusseiserne Lenkachse / Lenkachse auf Dämpfpolstern / Vollhydraulisches Lenkgetriebe / Kleines Lenkrad / Lenkrad einstellbar 	<ul style="list-style-type: none"> / EU V Motor / Wärmeabführung über Platte / Luftfilter / Filterpatrone / Schalldämpfer für Einlass / Schalldämpfer für Auspuff / Einlass hochliegend / Haube mit Doppelschicht – Polsterung / Lüftungsschutz / Motorschutzvorrichtung / DPF – System / Zusätzlicher Wassertank für Wärmeabführung 	<ul style="list-style-type: none"> / Spezielle schallabsorbierende Baumwolle / Zugvorrichtung / Motorhaube mit Gasfeder / Rutschfeste Eingangsstufe / Großes Pedal mit Gummiabedeckung / Abdeckung Gegengewicht Gitter / Abschließbare Haube / Haube mit Doppelschicht – Polsterung / Bolzen Wassertankdeckel mit Haltering / Kolbenstangenhülse / Sicherungsstift Zugbolzen

Steuerung	Hydraulik	Elektrik	Portal	Fahrschutzdach
<ul style="list-style-type: none"> / Bremsanschlag Kabeltyp / Hängendes Pedal 	<ul style="list-style-type: none"> / Getriebepumpe mit ruhigem Lauf / Mehrwegeventil mit Lastsensor mit Priorität für Steuerung / Konische Verbindung 24° / Hochdruck – Hydrauliksystem / Filterpatrone Hydraulikölcycling / Selbstschließendes Ventil im Kippkreislauf / Messstab Hydrauliköl / Doppelventil / Filterpatrone Saugleitung Hydraulik 	<ul style="list-style-type: none"> / Multifunktionelle interaktive Instrumente / Sitze mit Lastsensor / Kombinierte LED – Beleuchtung / Intelligente Steuerung / Getriebeschaltthebel durch In-Mould Einspritzung hergestellt / Wasserdichter Anschluss / Hupe / Signalton bei Rückwärtsfahrt / Integrierter Kombinationsschalter / Schalter Leerlaufgetriebe / Öldruckalarm / Alarm Getriebetemperatur / Betriebsstundenzähler / Ölanzeige / Messvorrichtung Wassertemperatur / Anzeige Vorwärmung / Lastanzeige / Netzschalter / Elektronische Alarmleuchte 	<ul style="list-style-type: none"> / Duplex – Hubgerüst mit breitem Blickwinkel / Standardgabel / Standard – Gabelträger / Standard – Lastschutzgitter / Ventilstützte Geschwindigkeitskontrolle für Hubgerüst / Wasserdichter Anschluss / Sanftes Aufsetzen 	<ul style="list-style-type: none"> / Vollgefedertes Dach / Griff zum Einsteigen / Rechte rückwärtige Armstütze mit Hupe / PVC – Decke / Rückspiegel mit breitem Blickwinkel

Zubehör

Fahrzeug	Antrieb	Hydraulik	Elektrik	Portal
<ul style="list-style-type: none"> / Fingerdruck – Bediensystem / Kombinierte Kabine / Kabinenheizung / Windschutzscheibe mit Scheibenwischer / Farbe auf Wunsch / Vollgummireifen / Leicht zu reinigende Reifen / Schwingender LPG – Zylinderstand / Gewölbter LPG – Zylinderstand / Lüfter / Lizenz – Plattenrahmen / Etiketten in beliebiger Sprache 	<ul style="list-style-type: none"> / Gitterabdeckung Wassertank / Doppelluftfilter in Beckenform / Hochgelegener Auspuff / Hochgelegener Feuerlöscher 	<ul style="list-style-type: none"> / Wärmeabführung Hydrauliköl / Elektrisches Proportionalventil / Dreifachventil / Vierfachventil / Förfachventil 	<ul style="list-style-type: none"> / Einstellbare mehrstufige Höchstgeschwindigkeit / Kaltstartbatterie / Hub mit hoher Leerlaufgeschwindigkeit / Trennalarm Öl-Wasser / Akustische und Optische Alarmmeldung / Start mit PIN-Code oder Durchziehen einer Karte / Rückleuchte / Blauer Bodenstrahler 	<ul style="list-style-type: none"> / Freier Duplex – Weitsichtmast / Vierzylinder Freier Triplex – Weitsichtmast / Freier Triplex – Weitsichtmast / Gabeln in Sonderlängen / Verbreiterter Gabelträger / Erhöhtes Lastschutzgitter

Übertragung	Steuerung	Karosserie	Fahrschutzdach	Steuerung
<ul style="list-style-type: none"> / Doppelte Vorderräder 	<ul style="list-style-type: none"> / Synchronisierte Steuerung 	<ul style="list-style-type: none"> / Drehgriff für Wassertankdeckel / Abschließbarer Benzintankdeckel 	<ul style="list-style-type: none"> / Hochgelegenes Fahrerdach / Rückspiegel links und rechts / Feuerlöscher (1kg) 	<ul style="list-style-type: none"> / Feststellbremse mit Pedal

Anbaugeräte auf Wunsch

<ul style="list-style-type: none"> / Klammer für Papierrolle / Rotierende Ballenklammer / Laststabilisator / Mehrzweck – Trommelklammer / Klammer für weiche Packungen 	<ul style="list-style-type: none"> / Klammer für Ölfass / Kippbare Klammer / Ausleger / Zugstange / Gabel mit Seitenschieber 	<ul style="list-style-type: none"> / Drehbare Gabel / Verlängerte Gabelhülse / Auswerfer für Ladung / Klammer für Kartons / Push-Pull Stecker 	<ul style="list-style-type: none"> / Eimer / Haken / Verlängerte Gabel / Waagensystem
---	---	--	---

1.5-1.75t XF2 Serie Mast Datenblatt: (pneumatisch)

Typ	Modell	Max.Gabel Höhe	Gesamthöhe				Freihub		Frontüberhang		Kippbereich		Tragfähigkeit				
			Abgesenkt	Verlängert		Ohne Rückenlehne	Mit Rückenlehne	Ohne Rückenlehne	Mit Rückenlehne	1.5t	1.75t	FWD	BWD	Tragfähigkeit bei 500mm			
				Ohne Rückenlehne	Mit Rückenlehne									Einzelreifen	Doppelreifen		1.75t
		mm	mm	mm	mm	mm	mm	mm	mm	(°)	(°)	kg	kg	kg	kg		
Breitsicht Mast	X2B15M200	2000	1495	2548	2958	155	155	405	410	6	6	1500	1750	1500	1750		
	X2B15M250	2500	1745	3048	3458	155	155	405	410	6	11	1500	1750	1500	1750		
	X2B15M270	2700	1845	3248	3658	155	155	405	410	6	11	1500	1750	1500	1750		
	X2B15M300	3000	1995	3548	3958	155	155	405	410	6	11	1500	1750	1500	1750		
	X2B15M330	3300	2145	3848	4258	155	155	405	410	6	11	1500	1750	1500	1750		
	X2B15M350	3500	2245	4048	4458	155	155	405	410	6	11	1500	1750	1500	1750		
	X2B15M360	3600	2345	4148	4558	155	155	405	410	6	11	1500	1750	1500	1750		
	X2B15M370	3700	2395	4248	4658	155	155	405	410	6	11	1500	1750	1500	1750		
	X2B15M400	4000	2595	4548	4958	155	155	405	410	6	11	1500	1750	1500	1750		
	X2B15M430	4300	2745	4848	5258	155	155	405	410	6	6	1500	1700	1500	1700		
	X2B15M450	4500	2845	5048	5458	155	155	405	410	6	6	1500	1650	1500	1650		
	X2B15M470	4700	2945	5248	5658	155	155	405	410	6	6	1450	1600	1450	1600		
	X2B15M480	4800	2995	5348	5758	155	155	405	410	6	6	1350	1600	1400	1600		
	X2B15M500	5000	3095	5548	5958	155	155	405	410	6	6	1300	1550	1350	1550		
	X2B15M550	5500	3345	6048	6458	155	155	405	410	3	6	/	/	1300	1450		
	X2B15M600	6000	3595	6548	6958	155	155	405	410	3	6	/	/	1100	1250		
Breitsicht-Vollfrei-Duplex Mast	X2B15U200	2000	1495	2570	2945	921	550	417	422	6	6	1500	1750	1500	1750		
	X2B15U250	2500	1745	3070	3445	1171	800	417	422	6	11	1500	1750	1500	1750		
	X2B15U270	2700	1845	3270	3645	1271	900	417	422	6	11	1500	1750	1500	1750		
	X2B15U300	3000	1995	3570	3945	1421	1050	417	422	6	11	1500	1750	1500	1750		
	X2B15U330	3300	2145	3870	4245	1571	1200	417	422	6	11	1500	1750	1500	1750		
	X2B15U350	3500	2245	4070	4445	1671	1300	417	422	6	11	1500	1750	1500	1750		
	X2B15U360	3600	2345	4170	4545	1771	1400	417	422	6	11	1500	1750	1500	1750		
	X2B15U370	3700	2395	4270	4645	1821	1450	417	422	6	11	1500	1750	1500	1750		
	X2B15U400	4000	2595	4570	4945	2021	1650	417	422	6	11	1500	1750	1500	1750		
	X2B15U430	4300	2745	4870	5245	2221	1850	413	418	6	6	1450	1650	1450	1650		
Breitsicht-Vollfrei-Triplex mast	X2B15M430	4300	2045	4884	5255	1471	1100	413	418	6	6	1450	1600	1450	1600		
	X2B15M450	4500	2095	5084	5455	1621	1150	413	418	6	6	1400	1550	1400	1550		
	X2B15M470	4700	2195	5284	5655	1821	1250	413	418	6	6	1350	1500	1350	1500		
	X2B15M480	4800	2195	5384	5755	1821	1250	413	418	6	6	1300	1450	1350	1450		
	X2B15M500	5000	2295	5584	5955	1721	1350	413	418	6	6	1250	1450	1300	1450		
	X2B15M550	5500	2445	6084	6455	1871	1500	413	418	3	6	950	1100	1150	1400		
	X2B15M600	6000	2645	6584	6955	2071	1700	413	418	3	6	700	850	1050	1200		
	X2B15M650	6500	2845	7084	7455	2271	1900	413	418	3	6	/	/	800	900		
	X2B15M700	7000	3095	7605	7955	2500	2150	413	418	3	6	/	/	550	650		

Hinwei: Mit Seitenschieber minus 150 kg, mit integriertem Seitenschieber minus 100 kg.

2.0-2.5t XF2 Serie Mast Datenblatt: (pneumatisch)

Typ	Modell	Max.Gabel Höhe	Gesamthöhe				Freihub		Frontüberhang		Kippbereich		Tragfähigkeit				
			Abgesenkt	Verlängert		Ohne Rückenlehne	Mit Rückenlehne	Ohne Rückenlehne	Mit Rückenlehne	2.0t	2.5t	FWD	BWD	Tragfähigkeit bei 500mm			
				Ohne Rückenlehne	Mit Rückenlehne									2.0t	2.5t	2.0t	2.5t
		mm	mm	mm	mm	mm	mm	mm	mm	(°)	(°)	kg	kg	kg	kg		
Breitsicht Mast	X2B25M200	2000	1515	2642	3045	140	140	462.5	6	6	2000	2500	2000	2500			
	X2B25M250	2500	1765	3142	3545	140	140	462.5	6	11	2000	2500	2000	2500			
	X2B25M270	2700	1865	3342	3746	140	140	462.5	6	11	2000	2500	2000	2500			
	X2B25M300	3000	2015	3642	4046	140	140	462.5	6	11	2000	2500	2000	2500			
	X2B25M330	3300	2165	3942	4346	140	140	462.5	6	11	2000	2500	2000	2500			
	X2B25M350	3500	2265	4142	4546	140	140	462.5	6	11	2000	2500	2000	2500			
	X2B25M370	3700	2415	4342	4746	140	140	462.5	6	11	2000	2500	2000	2500			
	X2B25M400	4000	2615	4642	5046	140	140	462.5	6	11	2000	2500	2000	2500			
	X2B25M430	4300	2765	4942	5346	140	140	462.5	6	6	2000	2400	2000	2500			
	X2B25M450	4500	2865	5142	5546	140	140	462.5	6	6	1850	2300	1850	2450			
	X2B25M470	4700	2965	5342	5746	140	140	462.5	6	6	1900	2250	1900	2400			
	X2B25M500	5000	3115	5642	6046	140	140	462.5	6	6	1850	1900	1850	2400			
	X2B25M550	5500	3365	6142	6546	140	140	462.5	3	6	/	/	1800	2300			
	X2B25M600	6000	3615	6642	7046	140	140	462.5	3	6	/	/	1600	1750			
	X2B25U200	2000	1515	2671	3056	854	469	462.5	6	6	2000	2500	2000	2500			
	X2B25U250	2500	1765	3171	3556	1104	719	462.5	6	11	2000	2500	2000	2500			
X2B25U270	2700	1865	3371	3756	1204	819	462.5	6	11	2000	2500	2000	2500				
X2B25U300	3000	2015	3671	4056	1354	969	462.5	6	11	2000	2500	2000	2500				
X2B25U330	3300	2165	3971	4356	1504	1119	462.5	6	11	2000	2500	2000	2500				
X2B25U350	3500	2265	4171	4556	1604	1219	462.5	6	11	2000	2500						

Spezifikation Gegengewichtstapler Serie XF2 IC

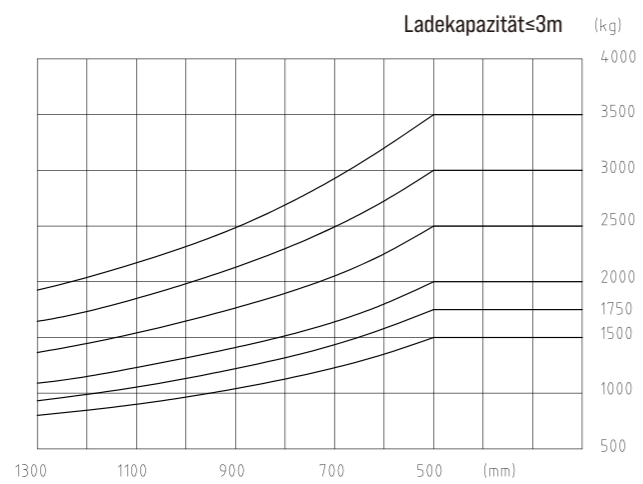
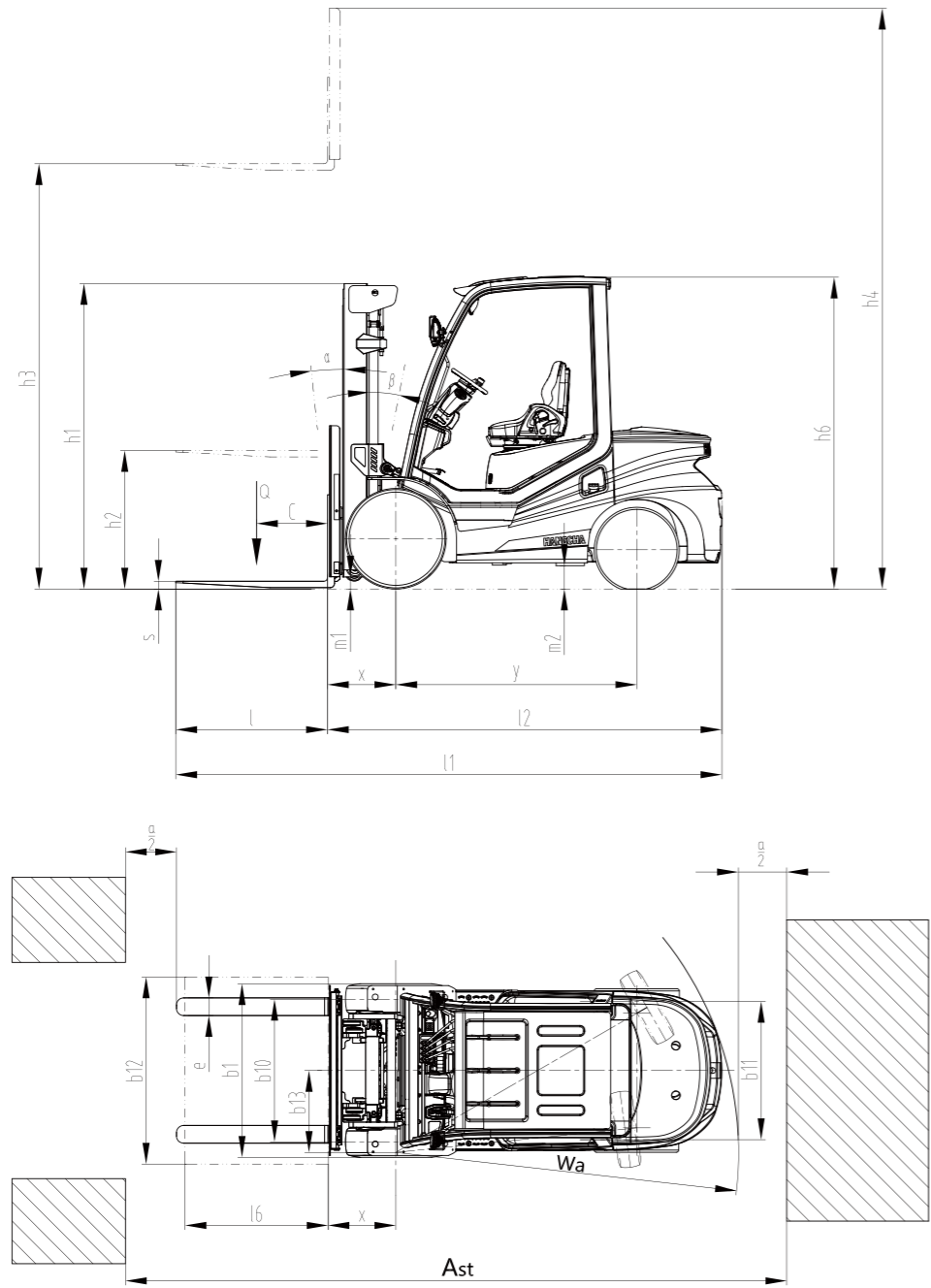
		HANGCHA GROUP CO.,LTD.																
Merkmale	1.1	Hersteller																
	1.2	Typenzeichen des Herstellers	CPCD15-X2H7F1/B1	CPCD18-X2H7F1/B1	CPCD20-X2H7F1/B1	CPCD25-X2H7F1/B1	CPDC30-X2H7F1/B1	CPCD35-X2H7F1/B1	CPCJ20-X2H7	CPCJ25-X2H7	CPCJ30-X2H7	CPCJ35-X2H7	CPCD20-X2W97B1	CPCD25-X2W97B1	CPCD30-X2W97B1	CPCD35-X2W97B1		
	1.3	Antrieb:Elektro(Batterie oder Netz), Diesel, Benzin,Brenngas	Diesel	Diesel	Diesel	Diesel	Diesel	Diesel	Diesel	Diesel	Diesel	Diesel	Diesel	Diesel	Diesel	Diesel		
	1.5	Tragfähigkeit/Last	Q (kg)	1500	1750	2000	2500	3000	3500	2000	2500	3000	3500	2000	2500	3000	3500	
	1.6	Lastschwerpunktabstand	c (mm)	500	500	500	500	500	500	500	500	500	500	500	500	500	500	
	1.8	Frontüberhang	x (mm)	405	410	462.5	462.5	477.5	482.5	462.5	462.5	477.5	482.5	462.5	462.5	477.5	482.5	
		Hecküberhang	mm	405	430	405	480	535	600	405	480	535	600	405	480	535	600	
	1.9	Radstand	y (mm)	1475	1475	1650	1650	1700	1700	1650	1650	1700	1700	1650	1650	1700	1700	
	Gewicht	2.1	Eigengewicht	kg	2750	2900	3455	3815	4400	4755	3455	3815	4400	4755	3455	3815	4400	4755
2.2		Achsladung, vorne / hinten beladen	kg	3700/550	4110/540	4801/654	5543/772	6345/1055	7155/1100	4801/654	5543/772	6345/1055	7155/1100	4801/654	5543/772	6345/1055	7155/1100	
2.3		Achsladung, vorne / hinten unbeladen	kg	1280/1470	1280/1620	1635/1820	1585/2230	1620/2780	1620/3135	1635/1820	1585/2230	1620/2780	1620/3135	1635/1820	1585/2230	1620/2780	1620/3135	
Reifen, Chassis	3.2	Reifengröße, vorn		6.50-10-10 PR/2	6.50-10-10 PR/2	7.00-12-12PR/2	7.00-12-12PR/2	28×9-15-12PR/2	28×9-15-12PR/2	7.00-12-12PR/2	7.00-12-12PR/2	28×9-15-12PR/2	28×9-15-12PR/2	7.00-12-12PR/2	7.00-12-12PR/2	28×9-15-12PR/2	28×9-15-12PR/2	
	3.3	Reifengröße, hinten		5.00-8-10PR/2	5.00-8-10PR/2	6.00-9-10PR/2	6.00-9-10PR/2	6.50-10-10PR/2	6.50-10-10PR/2	6.00-9-10PR/2	6.00-9-10PR/2	6.50-10-10PR/2	6.50-10-10PR/2	6.00-9-10PR/2	6.00-9-10PR/2	6.50-10-10PR/2	6.50-10-10PR/2	
	3.6	Spurweite, vorn	b ₀ (mm)	920	920	965	965	1005	1005	965	965	1005	1005	965	965	1005	1005	
	3.7	Spurweite, hinten	b ₁ (mm)	940	940	973	973	975	975	973	973	975	975	973	973	975	975	
Abmessungen	4.1	Neigung des Mast- / Gabelwagens vorwärts / rückwärts	α/β(°)	6/11	6/11	6/11	6/11	6/11	6/11	6/11	6/11	6/11	6/11	6/11	6/11	6/11	6/11	
	4.2	Höhe, Mast gesenkt	h ₁ (mm)	1995	1995	2015	2015	2040	2155	2015	2015	2040	2155	2015	2015	2040	2155	
	4.3	Freihub	h ₂ (mm)	155	155	140	140	145	150	140	140	145	150	140	140	145	150	
	4.4	Hubhöhe	h ₃ (mm)	3000	3000	3000	3000	3000	3000	3000	3000	3000	3000	3000	3000	3000	3000	
	4.5	Höhe, Mast ausgefahren	h ₄ (mm)	1995	1995	4046	4046	4145	4145	4046	4046	4145	4145	4046	4046	4145	4145	
	4.7	Höhe des Überkopfschutzes STD.	h ₅ (mm)	2155	2155	2165	2165	2180	2180	2165	2165	2180	2180	2165	2165	2180	2180	
	4.20	Länge zum Gesicht der Gabeln	l ₂ (mm)	2285	2315	2517.5	2592.5	2712.5	2782.5	2517.5	2592.5	2712.5	2782.5	2517.5	2592.5	2712.5	2782.5	
	4.21	Gesamtbreite	b (mm)	1110	1110	1155	1155	1225	1225	1155	1155	1225	1225	1155	1155	1225	1225	
	4.22	Gabelzinkenmaße	s/e/l (mm)	920×100×35	920×100×35	1070×122×40	1070×122×40	1070×122×45	1070×122×50	1070×122×40	1070×122×40	1070×122×45	1070×122×50	1070×122×40	1070×122×40	1070×122×45	1070×122×50	
	4.31	Bodenfreiheit, beladen, unter dem Mast	m ₁ (mm)	115	115	115	115	130	130	115	115	130	130	115	115	130	130	
	4.32	Bodenfreiheit, Mitte Radstand	m ₂ (mm)	150	150	150	150	165	165	150	150	165	165	150	150	165	165	
	4.33	Arbeitsgangbreite bei Paletten 1000x1200 quer	A ₁ (mm)	3595	3620	3822.5	3430	4027.5	4097.5	3822.5	3430	4027.5	4097.5	3822.5	3892.5	4027.5	4097.5	
	4.34	Arbeitsgangbreite bei Paletten 800x1200 längs	A ₂ (mm)	3795	3820	4022.5	3630	4227.5	4297.5	4022.5	3630	4227.5	4297.5	4022.5	4092.5	4227.5	4297.5	
	4.35	Wenderadius	W _s (mm)	1990	2010	2160	2230	2350	2415	2160	2230	2350	2415	2160	2230	2350	2415	
	Leistungsdaten	5.1	Fahrgeschwindigkeit mit/ohne Last	km/h	19/20	19/20	19.5/20	19.5/20	19/19.5	19/19.5	20.5/21	20.5/21	21.5/22	21.5/22	19/19.5	19/19.5	17.5/18	17.5/18
5.2		Hubgeschwindigkeit mit/ohne Last	m/s	0.62/0.68	0.62/0.68	0.62/0.66	0.62/0.66	0.58/0.62	0.46/0.5	0.62/0.66	0.62/0.66	0.58/0.62	0.46/0.5	0.65/0.69	0.65/0.69	0.55/0.59	0.45/0.49	
5.3		Senkgeschwindigkeit mit/ohne Last	m/s	0.5/-	0.5/-	0.5/0.45	0.5/0.45	0.5/0.45	0.5/0.45	0.5/0.45	0.5/0.45	0.5/0.45	0.5/0.45	0.5/0.45	0.5/0.45	0.5/0.45	0.5/0.45	
5.5		Deichsel ziehen, beladen / unbeladen	N	14000/	14000/	23000/	23000/	24500/	24500/	22000/	22000/	26000/	26000/	19300/	19300/	21000/	21000/	
5.7		Steigfähigkeit mit/ohne Last	%	24	22	36	32	28	22	36	32	28	24	31	28	25	21	
Antriebssteuerung	7.1	Motor Fabrikat/Modell	XINCHAI 3E22YG51P464				XINCHAI 3E22YG51-001				XINCHAI 3E22YG51-014				Kubota V2607-CR-E5B			
		Emissionsstufe	EU StageV	EU StageV	EU StageV	EU StageV	EU StageV	EU StageV	EU StageV	EU StageV	EU StageV	EU StageV	EU StageV	EU StageV/EPA Tier 4F/CARB Tier 4F				
	7.2	Motor Nennleistung	kw	34	34	44.8	44.8	44.8	44.8	44.8	44.8	44.8	44.8	37.4	37.4	37.4	37.4	
	7.3	U min-1	min	2400	2400	2400	2400	2400	2400	2400	2400	2400	2400	2400	2400	2400	2400	
	7.4	Zylinderanzahl/hubraum	(-)/(cm³)	3/2227	3/2227	3/2227	3/2227	3/2227	3/2227	3/2227	3/2227	3/2227	3/2227	4/2615	4/2615	4/2615	4/2615	
	7.10	Batterie	V/Ah	12/90	12/90	12/90	12/90	12/90	12/90	12/90	12/90	12/90	12/90	12/90	12/90	12/90	12/90	
		Drehmoment/U min-1	N·m/r/min	150/1600-1800	150/1600-1800	210/1600-1800	210/1600-1800	210/1600-1800	210/1600-1800	210/1600-1800	210/1600-1800	210/1600-1800	210/1600-1800	171.5/1500	171.5/1500	171.5/1500	171.5/1500	
		Bohrung/Hub	mm	94×107	94×107	94×107	94×107	94×107	94×107	94×107	94×107	94×107	94×107	94×107	87×110	87×110	87×110	
		Getriebe Fabrikat		CHINA/OKAMURA	CHINA/OKAMURA	CHINA/OKAMURA	CHINA/OKAMURA	CHINA/OKAMURA	CHINA/OKAMURA	CHINA/OKAMURA	CHINA	CHINA	CHINA	CHINA	OKAMURA	OKAMURA	OKAMURA	
		Getriebe Typ		Power shift	Power shift	Power shift	Power shift	Power shift	Power shift	Power shift	Hydrostatic	Hydrostatic	Hydrostatic	Hydrostatic	Power shift	Power shift	Power shift	
	Stage FWD/RVS		1/1	1/1	1/1	1/1	1/1	1/1	1/1	1/1	1/1	1/1	1/1	1/1	1/1	1/1		
Weitere Merkmale	10.1	Arbeitsdruck Anbaugeräte	bar	160	160	160	160	160	160	160	160	160	160	160	160	160		
	10.4	Kraftstofftankkapazität	liter	50	50	58	58	60	60	58	58	60	60	58	58	60		

Anmerkung: * Mit Luftfederter Fahrersitz oder Kabine
 * Als der berechnete Wert

Spezifikation Gegengewichtstapler Serie XF2 IC

		HANGCHA GROUP CO.,LTD.														
Merkmale	1.1	Hersteller														
	1.2	Typenzeichen des Herstellers	CPYD15-X2H23F1/B1	CPYD18-X2H23F1/B1	CPYD20-X2H21F1/B1	CPYD25-X2H21F1/B1	CPYD30-X2H21F1/B1	CPYD35-X2H21F1/B1	CPYD15-X2H24F1/B1	CPYD18-X2H24F1/B1	CPYD20-X2H22F1/B1	CPYD25-X2H22F1/B1	CPYD30-X2H22F1/B1	CPYD35-X2H22F1/B1		
	1.3	Antrieb:Elektro(Batterie oder Netz), Diesel, Benzin,Brenngas	fuel gas	fuel gas	fuel gas	fuel gas	fuel gas	fuel gas	fuel gas/petrol	fuel gas/petrol	fuel gas/petrol	fuel gas/petrol	fuel gas/petrol	fuel gas/petrol		
	1.5	Tragfähigkeit/Last	Q (kg)	1500	1750	2000	2500	3000	3500	1500	1750	2000	2500	3000	3500	
	1.6	Lastschwerpunktabstand	c (mm)	500	500	500	500	500	500	500	500	500	500	500	500	
	1.8	Frontüberhang	x (mm)	405	410	462.5	462.5	477.5	482.5	405	410	462.5	462.5	477.5	482.5	
		Hecküberhang	mm	405	430	405	480	535	600	405	430	405	480	535	600	
	1.9	Radstand	y (mm)	1475	1475	1650	1650	1700	1700	1475	1475	1650	1650	1700	1700	
Gewicht	2.1	Eigengewicht	kg	2750	2900	3455	3815	4400	4755	2750	2900	3455	3815	4400	4755	
	2.2	Achsladung, vorne / hinten beladen	kg	3700/550	4110/540	4801/654	5543/772	6345/1055	7155/1100	3700/550	4110/540	4801/654	5543/772	6345/1055	7155/1100	
	2.3	Achsladung, vorne / hinten unbeladen	kg	1280/1470	1280/1620	1635/1820	1585/2230	1620/2780	1620/3135	1280/1470	1280/1620	1635/1820	1585/2230	1620/2780	1620/3135	
Reifen, Chassis	3.2	Reifengröße, vorn		6.50-10-10 PR/2	6.50-10-10 PR/2	7.00-12-12PR/2	7.00-12-12PR/2	28×9-15-12PR/2	28×9-15-12PR/2	6.50-10-10 PR/2	6.50-10-10 PR/2	7.00-12-12PR/2	7.00-12-12PR/2	28×9-15-12PR/2	28×9-15-12PR/2	
	3.3	Reifengröße, hinten		5.00-8-10PR/2	5.00-8-10PR/2	6.00-9-10PR/2	6.00-9-10PR/2	6.50-10-10PR/2	6.50-10-10PR/2	5.00-8-10PR/2	5.00-8-10PR/2	6.00-9-10PR/2	6.00-9-10PR/2	6.50-10-10PR/2	6.50-10-10PR/2	
	3.6	Spurweite, vorn	b ₀ (mm)	920	920	965	965	1005	1005	920	920	965	965	1005	1005	
	3.7	Spurweite, hinten	b ₁ (mm)	940	940	973	973	975	975	940	940	973	973	975	975	
Abmessungen	4.1	Neigung des Mast- / Gabelwagens vorwärts / rückwärts	α/β(°)	6/11	6/11	6/11	6/11	6/11	6/11	6/11	6/11	6/11	6/11	6/11	6/11	
	4.2	Höhe, Mast gesenkt	h ₁ (mm)	1995	1995	2015	2015	2040	2155	1995	1995	2015	2015	2040	2155	
	4.3	Freihub	h ₂ (mm)	155	155	140	140	145	150	155	155	140	140	145	150	
	4.4	Hubhöhe	h ₃ (mm)	3000	3000	3000	3000	3000	3000	3000	3000	3000	3000	3000	3000	
	4.5	Höhe, Mast ausgefahren	h ₄ (mm)	1995	1995	4046	4046	4145	4145	1995	1995	4046	4046	4145	4145	
	4.7	Höhe des Überkopfschutzes STD.	h ₅ (mm)	2155	2155	2165	2165	2180	2180	2155	2155	2165	2165	2180	2180	
	4.20	Länge zum Gesicht der Gabeln	l ₂ (mm)	2285	2315	2517.5	2592.5	2712.5	2782.5	2285	2315	2517.5	2592.5	2712.5	2782.5	
	4.21	Gesamtbreite	b ₁ (mm)	1110	1110	1155	1155	1225	1225	1110	1110	1155	1155	1225	1225	
	4.22	Gabelzinkenmaße	s/e/l (mm)	920×100×35	920×100×35	1070×122×40	1070×122×40	1070×122×45	1070×122×50	920×100×35	920×100×35	1070×122×40	1070×122×40	1070×122×45	1070×122×50	
	4.31	Bodenfreiheit, beladen, unter dem Mast	m ₁ (mm)	115	115	115	115	130	130	115	115	115	115	130	130	
	4.32	Bodenfreiheit, Mitte Radstand	m ₂ (mm)	150	150	150	150	165	165	150	150	150	150	165	165	
	4.33	Arbeitsgangbreite bei Paletten 1000x1200 quer	A ₁ (mm)	3595	3620	3822.5	3892.5	4027.5	4097.5	3595	3620	3822.5	3892.5	4027.5	4097.5	
	4.34	Arbeitsgangbreite bei Paletten 800x1200 längs	A ₂ (mm)	3795	3820	4022.5	4092.5	4227.5	4297.5	3795	3820	4022.5	4092.5	4227.5	4297.5	
	4.35	Wenderadius	W _s (mm)	1990	2010	2160	2230	2350	2415	1990	2010	2160	2230	2350	2415	
Leistungsdaten	5.1	Fahrgeschwindigkeit mit/ohne Last	km/h	20.5/20	20.5/20	20.5/20	20.5/20	20.5/20	20.5/20	20.5/20	20.5/20	20.5/20	20.5/20	20.5/20	20.5/20	
	5.2	Hubgeschwindigkeit mit/ohne Last	m/s	0.65/0.68	0.65/0.68	0.62/0.66	0.62/0.66	0.58/0.62	0.46/0.5	0.65/0.68	0.65/0.68	0.62/0.66	0.62/0.66	0.58/0.62	0.46/0.5	
	5.3	Senkgeschwindigkeit mit/ohne Last	m/s	0.5/0.45	0.5/0.45	0.5/0.45	0.5/0.45	0.5/0.45	0.5/0.45	0.5/0.45	0.5/0.45	0.5/0.45	0.5/0.45	0.5/0.45	0.5/0.45	
	5.5	Deichsel ziehen, beladen / unbeladen	N	15600/	15600/	18300/	18300/	19300/	19300/	15600/	15600/	18300/	18300/	19300/	19300/	
	5.7	Steigfähigkeit mit/ohne Last	%	24	22	23	20	20	15	24	22	23	20	20	15	
Antriebssteuerung	7.1	Motor Fabrikat/Modell	GCT GK21 LPG	GCT GK21 LPG	GCT GK25 LPG	GCT GK25 LPG	GCT GK25 LPG	GCT GK25 LPG	GCT GK21 DUAL	GCT GK21 DUAL	GCT GK25 DUAL	GCT GK25 DUAL	GCT GK25 DUAL	GCT GK25 DUAL	GCT GK25 DUAL	
		Emissionsstufe	CARB SIP LSI-1/ EPA Tier2/ EU StageV													
	7.2	Motor Nennleistung	kw	43	43	47	47	47	47	43/40	43/40	47/44.5	47/44.5	47/44.5	47/44.5	
	7.3	U min-1	min	2700	2700	2700	2700	2700	2700	2700	2700	2700	2700	2700	2700	
	7.4	Zylinderanzahl/hubraum	(-)/(cm ³)	4/2065	4/2065	4/2488	4/2488	4/2488	4/2488	4/2065	4/2065	4/2488	4/2488	4/2488	4/2488	
	7.10	Batterie	V/Ah	12/90	12/90	12/90	12/90	12/90	12/90	12/90	12/90	12/90	12/90	12/90	12/90	
		Drehmoment/U min-1	N·m/r/min	161/1800	161/1800	190/1600	190/1600	190/1600	190/1600	(161/1800)/(153/1800)	(161/1800)/(153/1800)	(190/1600)/(175/1600)	(190/1600)/(175/1600)	(190/1600)/(175/1600)	(190/1600)/(175/1600)	
		Bohrung/Hub	mm	89×83	89×83	89×100	89×100	89×100	89×100	89×83	89×83	89×100	89×100	89×100	89×100	
		Getriebe Fabrikat		CHINA/OKAMURA	CHINA/OKAMURA	CHINA/OKAMURA	CHINA/OKAMURA	CHINA/OKAMURA	CHINA/OKAMURA	CHINA/OKAMURA	CHINA/OKAMURA	CHINA/OKAMURA	CHINA/OKAMURA	CHINA/OKAMURA	CHINA/OKAMURA	
		Getriebe Typ		Power shift	Power shift	Power shift	Power shift	Power shift	Power shift	Power shift	Power shift	Power shift	Power shift	Power shift	Power shift	
	Stage FWD/RVS		1/1	1/1	1/1	1/1	1/1	1/1	1/1	1/1	1/1	1/1	1/1	1/1		
Weitere Merkmale	10.1	Arbeitsdruck Anbaugeräte	bar	160	160	160	160	160	160	160	160	160	160	160		
	10.4	Kraftstofftankkapazität	liter	NA	NA	NA	NA	NA	NA	50	50	58	58	60	60	

Anmerkung: * Mit Luftgefederter Fahrersitz oder Kabine
 * Als der berechnete Wert



1. 5-3. 5t Ladezentrum

